

Pyréénées**Informations démographiques**

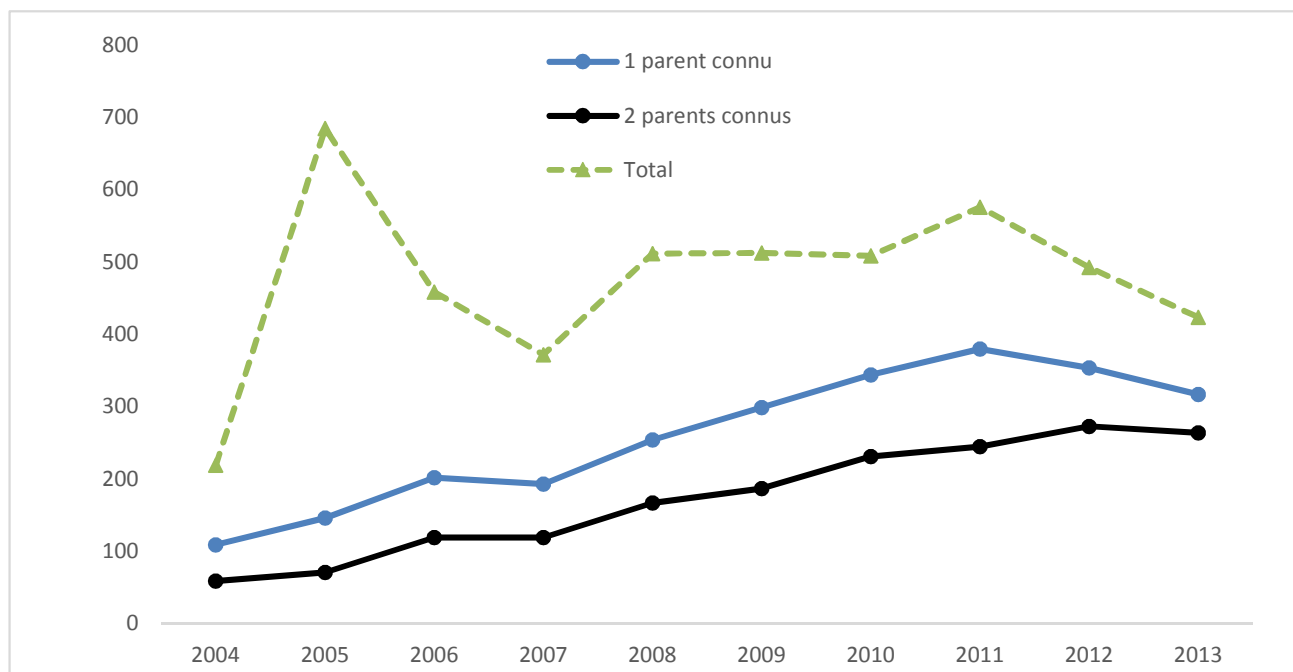
Période de naissance des femelles 2010 -2013

Femelles

Nb d'animaux (au moins un parent connu)	1 344
Nb pères différents	136
Nb max de descendants par père	46
Nb grands-pères paternels différents	48
Nb max de descendants par GPP	68
Nb mères différentes	875
Nb max de descendants par mère	5
Nb grands-pères maternels différents	138
Nb max de descendants par GPM	39
Nb d'animaux avec deux parents connus	980

* père des femelles

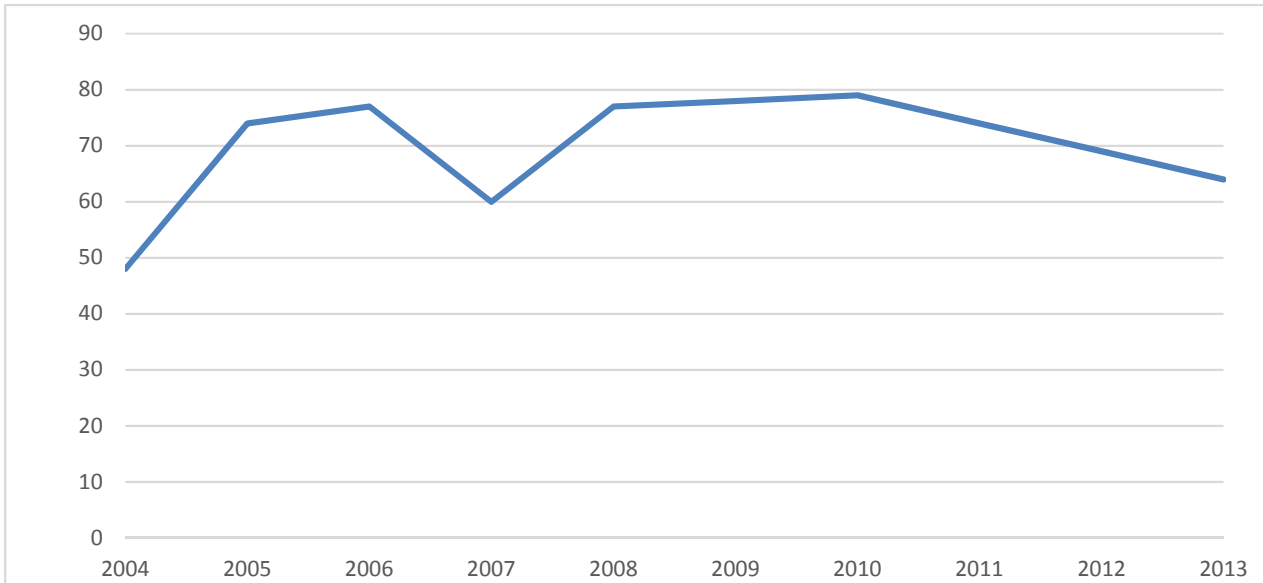
% femelles issues IA 0

Evolution de la population femelle

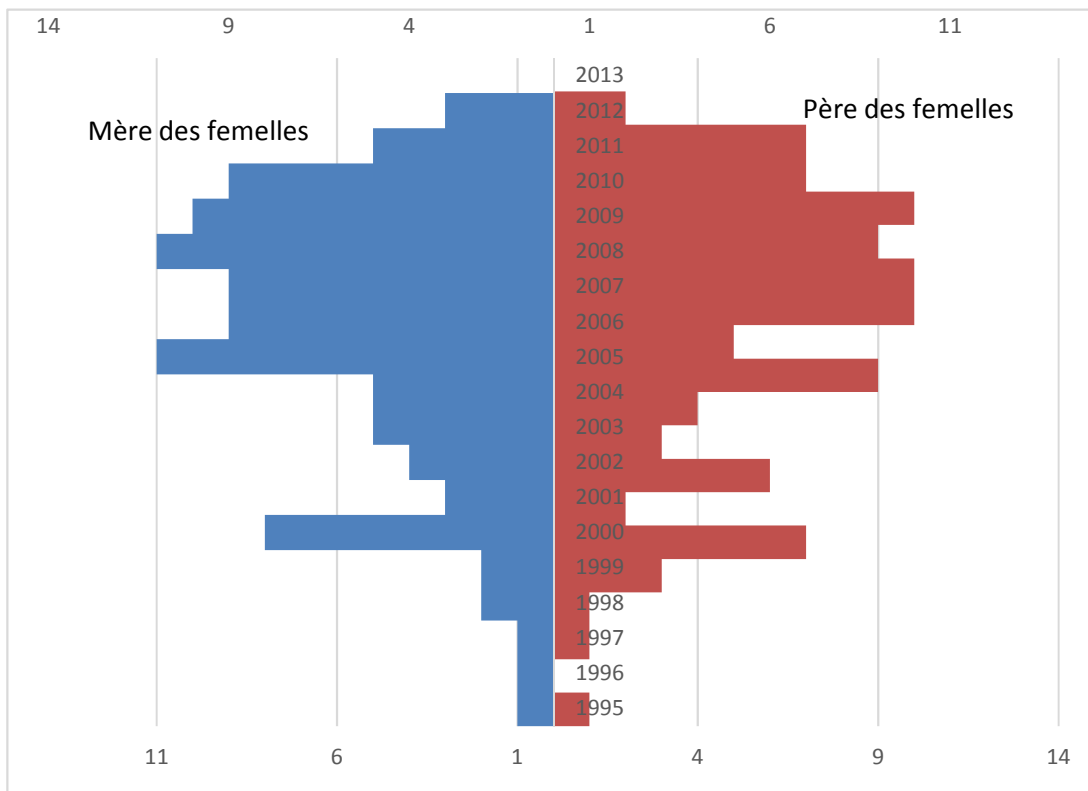
Croissance démographique ●12

(évolution du nb de femelles nées pour deux périodes consécutives de 5 ans)

Evolution du nombre de naisseurs



Pyramide des âges de la population active femelle (%)



Intervalle de générations des animaux reproducteurs

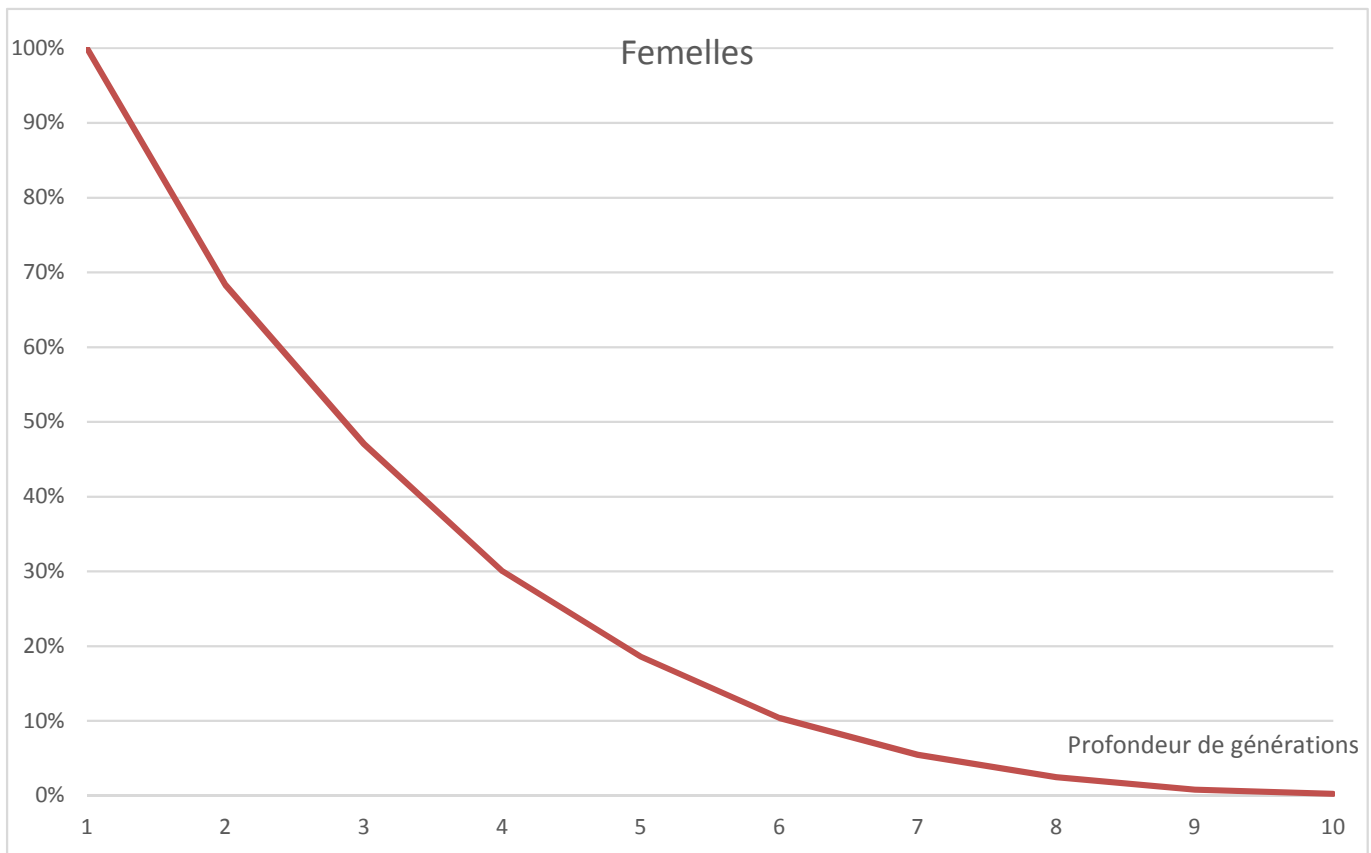
Intervalle de génération voie Mâle/Mâle	3,1
Intervalle de génération voie Mâle/Femelle	3,2
Intervalle de génération voie Femelle/Mâle	4,4
Intervalle de génération voie Femelle/Femelle	4,7
Moyenne 4 voies	3,8

Qualité des généalogies des populations analysées

	Femelles
Nb d'animaux dans la population analysée	1 013
Nb moyen de générations remontées	2,8
Nb moyen d'ancêtres connus	47
Nb maximum de générations remontées	13

* père des femelles

Evolution du pourcentage d'ancêtres connus par génération pour les populations analysées



Critères issus de la probabilité d'origine des gènes

Femelles Période 2010 -2013

Nombre de fondateurs	669
Nombre de fondateurs efficaces (Fe)	141
Nombre d'ancêtres efficaces (Ae)	98
Ratio Ae/Fe	69,8%
Contribution marginale de l'ancêtre principal	5,1%
Nombre d'ancêtres expliquant 50% des gènes	40

Détail des ancêtres les plus importants de la population analysée femelle

Rang	N° animal	Nom	Sexe	Année de naissance	Contribution brute	Contribution marginale	Contribution cumulée
1	1611	VERDAGUER	M	2004	5,1%	5,1%	5,1%
2	4256	GARCET LAC	M	2009	3,0%	3,0%	8,0%
3	3025	PACHEU	M	1990	3,0%	2,7%	10,7%
4	1597	BEDOU	M	2003	2,6%	2,6%	13,3%
5	3272	COCKENPOT	M	2008	2,1%	2,1%	15,4%
6	1607	DUDOIT	F	2005	2,0%	2,0%	17,4%
7	1469	PETUYA	F	2004	1,8%	1,7%	19,1%
8	1409		M	1999	1,6%	1,6%	20,8%
9	5377	MASSOUBRE	M	2009	1,6%	1,6%	22,4%
10	3269	BEROT	M	2008	1,8%	1,6%	23,9%

En rouge: animaux dont la contribution marginale est inférieure à la contribution brute: cela signifie que ces animaux sont apparentés aux ancêtres qui les précèdent.

Une contribution en vert apparaît pour l'animal dont la contribution cumulée atteint 50 %.

Probabilité d'identité des gènes

Nombre de générations connues	2,8
Consanguinité moyenne	1,8
Consanguinité sur 3 générations	1,1
Parenté	1,1
Consanguinité des parents	0,9
Parentés des parents	0,3
Taille efficace (Cervantès)	152
Taille efficace (méthode démographique)	471

La consanguinité apparaît en vert si elle est inférieure à la parenté des parents. La parenté des parents est égale à la consanguinité du produit. Si la consanguinité moyenne des produits est inférieure à celle des parents, cela signifie qu'une gestion de la population a été mise en place pour limiter l'accroissement de la consanguinité.

Répartition de la consanguinité

(% de la population compris entre 2 seuils)

0% de consanguinité	69,5%
entre 0 à 3,125% inclus	17,9%
entre 3,125% à 6,25% inclus	3,8%
entre 6,25% à 12,5% inclus	4,3%
entre 12,5% à 25% inclus	3,4%
plus de 25%	1,2%

% d'animaux ayant plus de 6,25 % de consanguinité **8,9%**

Evolution de la consanguinité et du niveau d'information généalogique

Consanguinité

Information généalogique (ngen)

